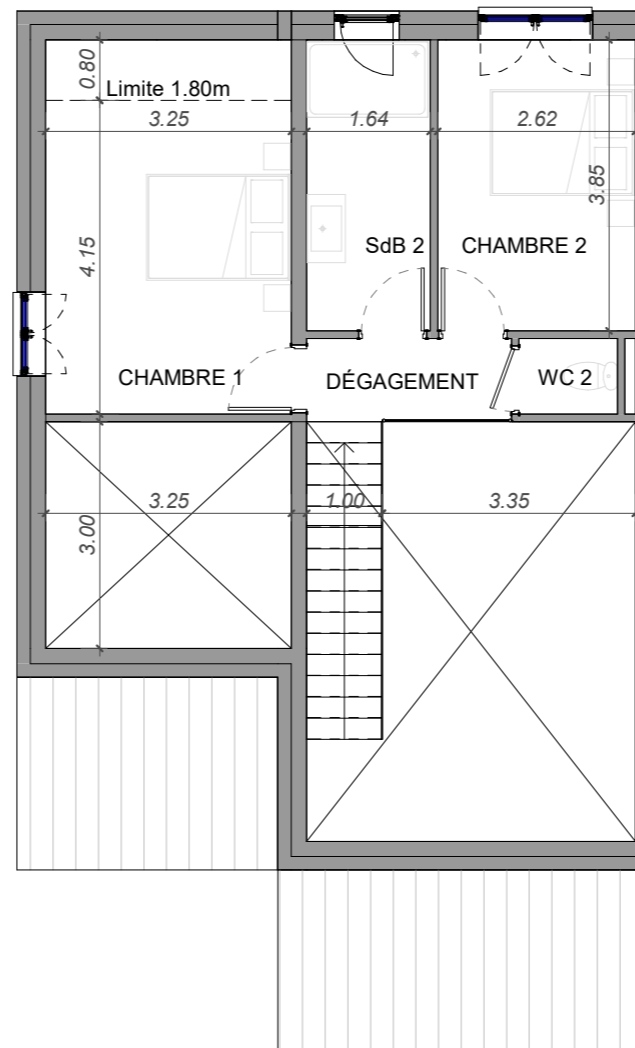
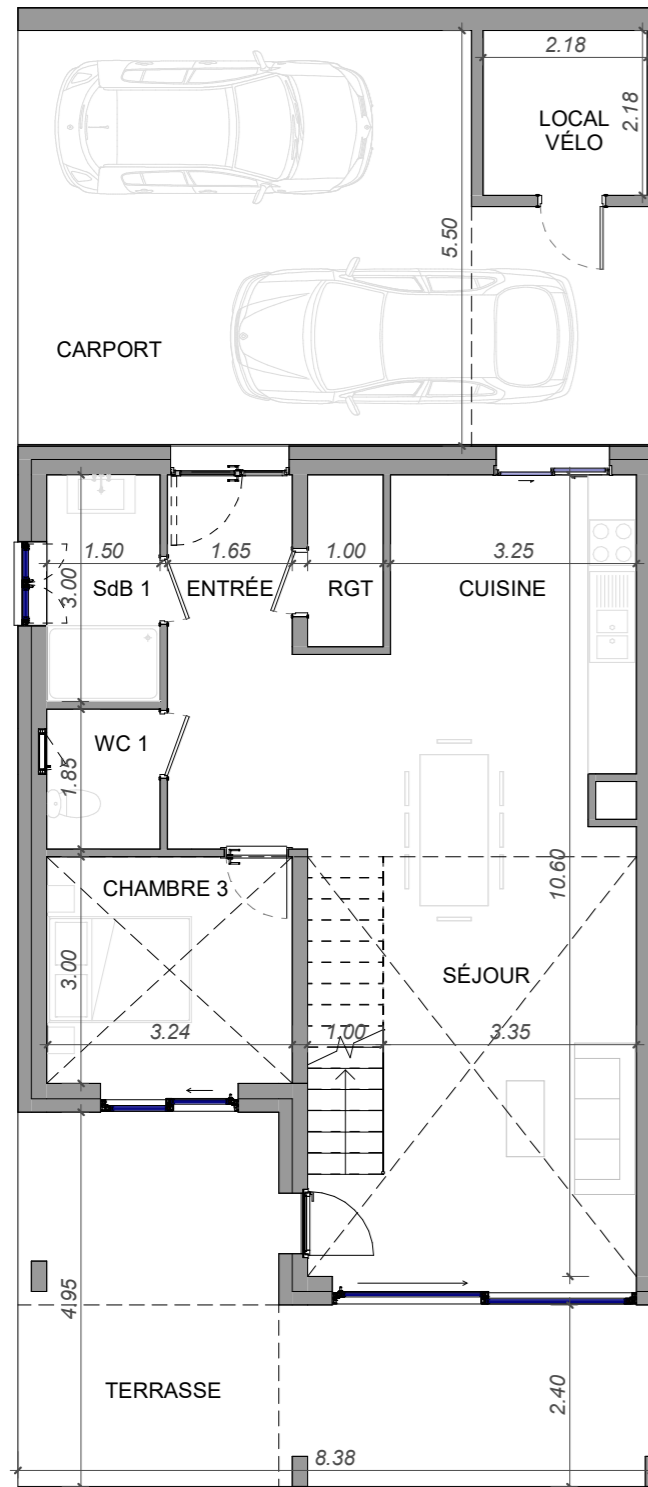
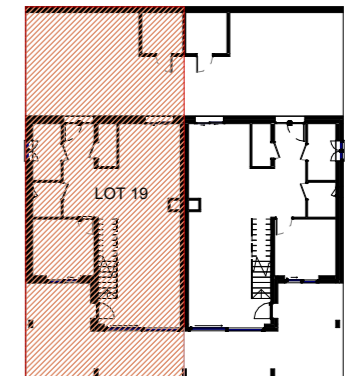


HAMEAU LE MOUSTIER LOT 19



Surface Habitable	
Nom	Surface
Entrée	8.43 m ²
Cuisine	11.16 m ²
Séjour	29.07 m ²
Chambre 1	13.61 m ²
Chambre 2	10.07 m ²
Chambre 3	9.75 m ²
Rangement	2.28 m ²
SdB 1	4.50 m ²
SdB 2	6.29 m ²
WC 1	2.78 m ²
WC 2	1.30 m ²
Dégagement	2.98 m ²
Surface Habitable	102.21 m²

Espaces extérieurs	
Nom	Surface
Terrasse	26.95 m ²
Carport	32.47 m ²
Local Vélo	4.75 m ²
Surface extérieure	64.17 m²

Surface Habitable
Totale: **102.23 m²**



PROVISOIRE

PLAN RDC

PLAN R+1

sens
architecture

ARCHITECTE
Sens architecture
52 Cours Jean Jaurès
38000 Grenoble
Tel. 04 76 17 10 66
contact@sens-architecture.com

MAITRE D'OUVRAGE
**SCI POUR L'AMENAGEMENT
D'ESPARRON DE VERDON**
9 Avenue Paul Verlaine
38100 GRENOBLE

PROJET
HAMEAU LE MOUSTIER - LOT 18 - 19

ECHELLE 1/100 DATE 31/01/2023

DESSIN
PLAN DE VENTE LOT 19 (3 CHAMBRES)

PV2